



Druhé jednání Řídicího výboru ITI

24. 3. 2016, 15:00

sál Rady města Brna

Představení programu



Zahájení, vzájemné přivítání, úvodní slovo primátora	15:00-15:10
Představení programu	15:10-15:15
Aktuální informace o schvalování Integrované strategie rozvoje BMO, personální kapacity: ZS ITI a řízení ITI, rozdělení činností a zodpovědností, veřejnoprávní smlouva, informace o dalším postupu	15:15-15:30
Představení harmonogramu integrovaných výzev pro rok 2016	15:30-15:45
Představení a diskuse ke kritériím přijatelnosti pro jednotlivé integrované výzvy	15:45-16:00
Informace z jednání Regionální stálé konference JMK (<i>zástupce JMK</i>)	16:00-16:05
Informace o zpracovávaném Plánu udržitelné městské mobility (<i>zástupce OD MMB</i>)	16:05-16:15
Informace o schváleném Strategickém plánu sociálního začleňování v Brně (<i>zástupce Agentury pro sociální začleňování</i>)	16:15-16:20
Shrnutí, různé, prostor pro dotazy	16:20-16:30



Aktuální informace o schvalování Integrované strategie rozvoje BMO, personální kapacity: ZS ITI a řízení ITI, rozdělení činností a zodpovědností, veřejnoprávní smlouva, informace o dalším postupu

**Kancelář strategie města, Odbor implementace evropských fondů
Magistrát města Brna**

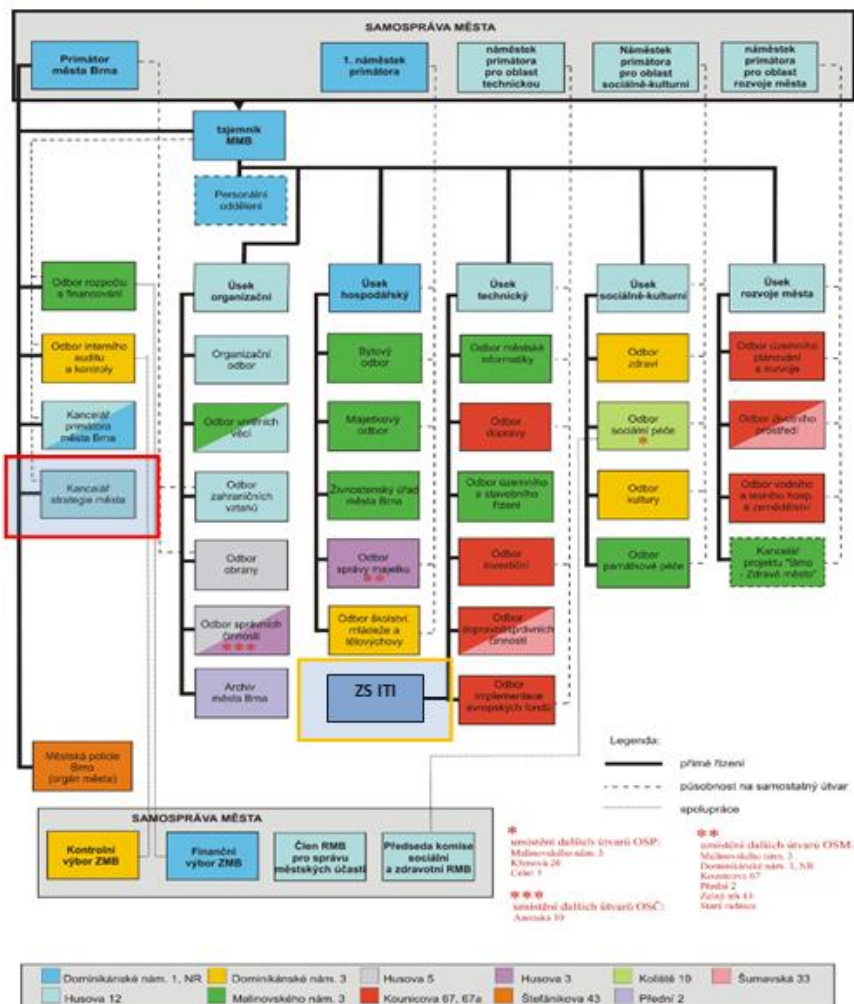
ITI – alokace ve strategii

<i>Dotační programy EU</i>	<i>Finanční alokace (v mil. Kč) pro projekty BMO – dotační prostředky</i>
IROP	2 233 (dopravní terminály, parkoviště P+R, cyklostezky, vozidla VHD, vzdělávací a sociální infrastruktura)
OPŽP	200 (odpadové hospodářství, protipovodňová opatření)
OPD	2 106,5 (prodloužení tramvajových a trolejbusových tratí, dopravní telematika)
OPPIK	750 (kreativní průmysly, služby pro MSP, snižování energetické náročnosti)
OPZ	121,5 (sociální služby)
Σ	5 411

- 25. 2. strategie nahrána do systému
- Hodnocení a schválení strategie Ministerstvem pro místní rozvoj a dalšími dotčenými ministerstvy – 04/2016
- Zapracování připomínek ministerstev a znovuschválení aktualizované verze strategie v ZMB – 05/2016
- První výzvy na nástroj ITI – polovina roku 2016

Personální zajištění ITI – schéma a základní popisy činností

Organizační schéma MMB s vyznačením relevantních odborů:



Referát řízení ITI a metropolitní spolupráce (KSM) – vznik od 1. 2. 2016 (max. 4,5 FTE)

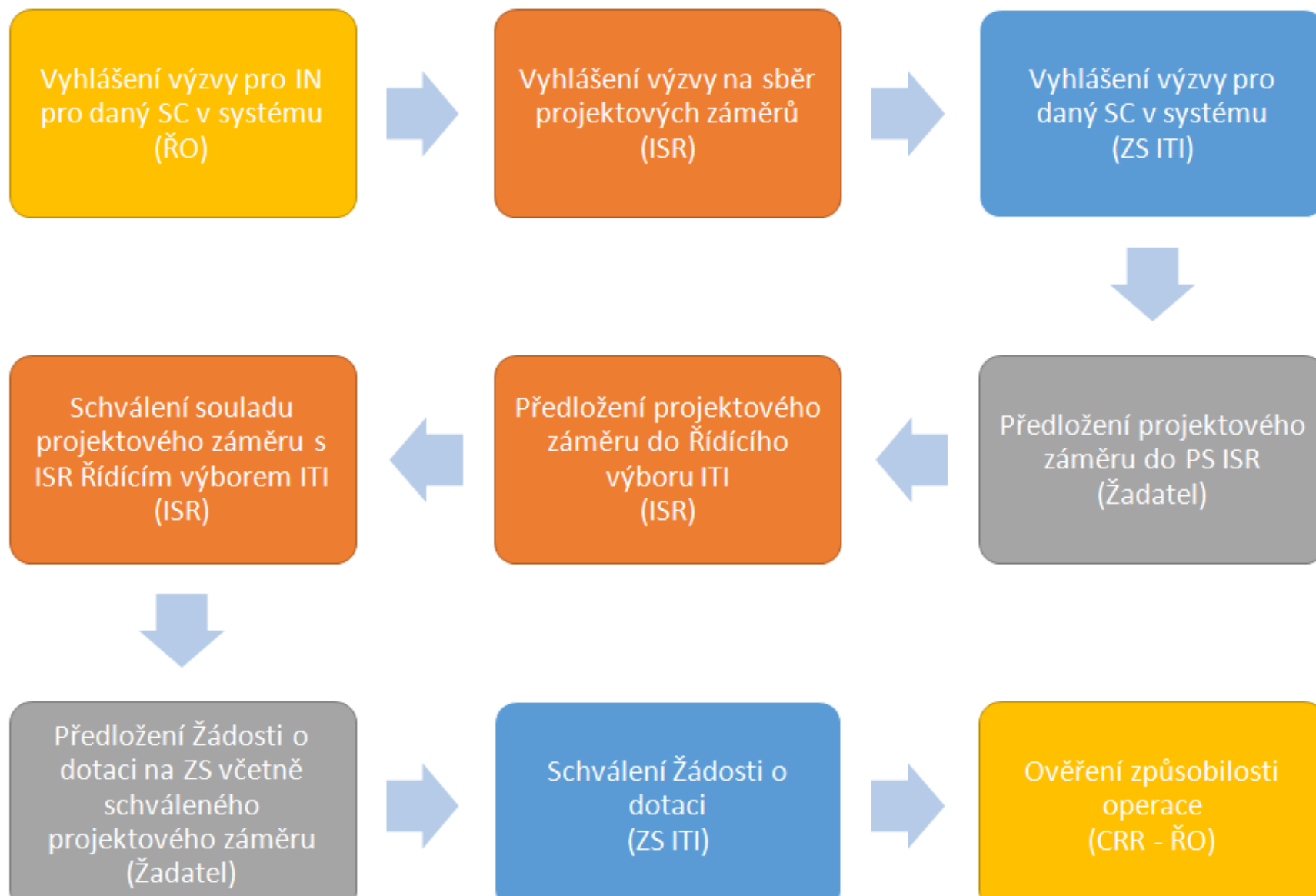
Č.	Název funkce MMB	Úvazek	Činnost
1	Vedoucí referátu (manažer ITI a strategických projektů)	1,0	Zodpovědnost vůči Řídicím orgánům za řízení všech fází životního cyklu integrované strategie, tj. přípravu a vlastní tvorbu integrované strategie, projednání a schválení
2	Asistent manažera ITI	1,0	strategie, a řízení, naplňování financí a indikátorů, monitoring
3	Koordinátor a administrátor ITI	1,0	a evaluaci integrované strategie (dle MPIN).
4	Koordinátor územní spolupráce	1,0	
5	Koordinátor pracovních skupin	0,5	

Referát ZS ITI (ÚT) – vznik od 1. 3. 2016 (max. 2,5 FTE)

Č.	Název funkce MMB	Úvazek	Činnost
1	Vedoucí Referátu ZS ITI	1,0	Pověření k výkonu vybraných činností formálního a věcného
2	Manažer ZS ITI	1,0	hodnocení integrovaných projektů na základě podepsané veřejnoprávní smlouvy s MMR
3	Manažer ZS ITI	0,5	a s MPO.

Plánuje se navýšení úvazků na ZS ITI!

Cesta integrovaného projektu (se ZS – IROP, OPPIK)





Brno aktuálně

Doprava

Volná místa

Mapy

Potřebuji si vyřídit

Bezpečnost

Občan

Turista / Volný čas

Podnikatel / Investor

Správa města

**Integrovaná strategie
rozvoje Brněnské
metropolitní oblasti pro
uplatnění nástroje ITI**

• Aktuality

• **Informace pro žadatele –
aktuální výzvy**

• Vymezení území Brněnské
metropolitní oblasti (BMO)

• Atlas Brněnské
metropolitní oblasti

• Proces tvorby strategie

• Hodnocení SEA

• Realizace strategie

• Finální znění operačních
programů 2014 - 2020

• Kontaktní údaje

[Úvodní strana](#) > [Integrovaná strategie rozvoje Brněnské metropolitní oblasti pro uplatnění nástroje ITI](#) > [Informace pro žadatele – aktuální výzvy](#)

Předběžný plán integrovaných výzev (2016 – 2017)

Léto 2016 (červen)

- Infrastruktura vzdělávání (MŠ) – IROP
- Vozidla veřejné hromadné dopravy – IROP
- Dopravní telematika – OPD/IROP
- Cyklodoprava – IROP

Podzim/Zima 2016

- Infrastruktura sociálních služeb – IROP
- Infrastruktura pro tramvajové a trolejbusové tratě – OPD
- Infrastruktura vzdělávání (ZŠ) – IROP
- Sociální bydlení (IROP)

Bližší informace k jednotlivým výzvám budeme průběžně doplňovat.

Další nutné podmínky pro vyhlašování integrovaných výzev



- Veřejnoprávní smlouva mezi Brnem a IROPem
 - Schválena v Zastupitelstvu města Brna (15. 3. 2016)
 - Přenos některých kompetencí na ZS ITI
 - V následujících dnech bude podepsána
- Interní postupy ZS ITI – v přípravě

Představení harmonogramu integrovaných výzev pro rok 2016

**Kancelář strategie města
Magistrát města Brna**

→ Harmonogram výzev vychází z:

- Největších priorit integrované strategie
- Již rok a půl trvají komunikace s nositeli integrovaných projektů v BMO
- Nastaveného milníku na konci roku 2018, podle kterého se bude posuzovat úspěšnost čerpání strategií (s možností aktualizace)

Harmonogram výzev ITI (2016)

→ léto 2016 (červen) – kolové výzvy (1-3 měsíce)

- **Infrastruktura vzdělávání (MŠ) – IROP**
- **Vozidla veřejné hromadné dopravy – IROP**
- **Dopravní telematika – OPD*/IROP**
- **Infrastruktura pro tramvajové a trolejbusové tratě – OPD***
- **Cyklodoprava – IROP**

→ zima 2016 – předběžný plán

- **Infrastruktura sociálních služeb – IROP**
- **Infrastruktura vzdělávání (ZŠ) – IROP**
- **Sociální bydlení – IROP**
- **Úspory energie v SZT – OPPIK**
- **Přestupní terminály – IROP**

* Závisí na schválení novely o SFDI

→ Rozprava

→ Návrh usnesení (hlasování)

„Řídící výbor bere na vědomí harmonogram integrovaných výzev pro rok 2016 v předkládaném znění.“

Představení a diskuse ke specifickým kritériím přijatelnosti pro jednotlivé integrované výzvy

**Kancelář strategie města
Magistrát města Brna**

Logika zpracování specifických kritérií přijatelnosti

- **Jeden z klíčových faktorů úspěchu ITI v BMO**
- Pro integrované výzvy bude převzata povinná sada kritérií formálních náležitostí a obecných kritérií přijatelnosti (tato kritéria vycházejí z individuálních výzev)
- Nad rámec těchto kritérií si jednotlivé metropolitní oblasti zpracují vlastní **sadu specifických kritérií přijatelnosti**, které budou zohledňovat podmínky dané metropolitní oblasti a zaměření strategie – tato kritéria vycházejí z detailní znalosti absorpční kapacity a stavu připravenosti jednotlivých projektů
- Tato kritéria bude schvalovat Monitorovací výbor IROP, který **zasedá v květnu 2016**.
- Je možné si nechat schválit širší sadu kritérií a pro danou výzvu **použít pouze některá** z nich

Specifický cíl 1.2 IROP_Zvýšení podílu udržitelných forem dopravy



Aktivita: NÍZKOEMISNÍ A BEZEMISNÍ VOZIDLA

Projekt má přímou vazbu na opatření A.2 Infrastruktura městské a příměstské veřejné dopravy a A.4 Dopravní telematika a informační systémy Integrované strategie rozvoje BMO pro uplatnění nástroje ITI (ISR BMO).

Projekt se zaměřuje na pořízení trakčních vozidel městské dopravy pro zajištění základní dopravní obslužnosti v rámci závazku veřejné služby.

Projekt naplní cílovou hodnotu indikátoru „Počet nově pořízených vozidel pro veřejnou dopravu“ dle přílohy 1b ISR BMO a dané výzvy ZS ITI.

Aktivita: TELEMATIKA PRO VEŘEJNOU DOPRAVU

Cílem projektu je komplexní řešení dle popisu opatření A.4 ISR BMO.

Dlouhodobý investiční majetek vstupující do projektu je v majetku žadatele.

Projekt naplní cílovou hodnotu indikátoru „Počet zařízení a služeb pro řízení dopravy“ dle přílohy 1b ISR BMO a dané výzvy ZS ITI.

Aktivita: Cyklostezky

K žádosti o podporu bylo přiloženo pravomocné stavební povolení.

K žádosti o podporu bylo přiloženo vydané stavební povolení.

V případě budování cyklostezek musí být budovaný úsek buď přímo napojen na dopravní terminál, nebo doplňovat chybějící úsek cyklostezek na již vybudované cyklostezce, která je primárně určená pro dopravu za prací, do škol a za službami.

Projekt je realizován mimo území statutárního města Brna v rámci Brněnské metropolitní oblasti.

Specifický cíl 2.4 IROP_Zvýšení kvality a dostupnosti infrastruktury pro vzdělávání a celoživotní učení



Aktivita: PODPORA MATEŘSKÝCH ŠKOL

Projekt vede k vybudování zcela nové MŠ.

Projekt prokazatelně řeší nedostatek kapacit v území.

Projekt splňuje požadovanou minimální plánovanou kapacitu zařízení – 5 tříd dle § 2 vyhlášky č. 14/2005 Sb., o předškolním vzdělávání.

K žádosti o podporu byla přiložena ukončená zadávací řízení na veškeré hlavní aktivity projektu, tzn. včetně uzavřených smluv o dílo, resp. kupních smluv.

Projekt se podílí na částečném naplnění indikátoru 50000 Počet podpořených vzdělávacích zařízení (v minimální hodnotě 1) a indikátoru 50001 Kapacita podporovaných zařízení péče o děti a vzdělávacích zařízení (v minimální hodnotě 120) příslušného opatření ITI a dané výzvy ZS ITI.

→ Rozprava

→ Návrh usnesení (hlasování)

„Řídící výbor bere na vědomí návrh specifických kritérií přijatelnosti pro jednotlivé integrované výzvy v předkládaném znění.“

Informace z jednání Regionální stálé konference JMK

zástupce JMK

Informace o zpracovávaném Plánu udržitelné městské mobility

zástupce Odboru dopravy MMB

Informace o schváleném Strategickém plánu sociálního začleňování v Brně

**zástupce Agentury pro sociální
začleňování**

Shrnutí, různé, prostor pro dotazy



B | R | N | O

